

FEBRUAR 2024  
GRIBSKOV SPILDEVAND A/S

# SEPARERING AF RAMLØSE - OPDATERET FORUDSÆTNINGSGRUNDLAG BILAG 3

STRUKTUR AF AFLØBSSYSTEM

FEBRUAR 2024  
GRIBSKOV SPILDEVAND A/S

# SEPARERING AF RAMLØSE - OPDATERET FORUDSÆTNINGSGRUNDLAG BILAG 3

STRUKTUR AF AFLØBSSYSTEM

PROJEKTNR.	DOKUMENTNR.
A111864-151	A111864-151-B3

VERSION	UDGIVELSESDATO	BESKRIVELSE	UDARBEJDET	KONTROLLERET	GODKENDT
1.0	13/02/2024		MOV, XIN, SIGU, ANJK	KBGD	JHH

# INDHOLD

1	Baggrund	4
2	Indhold af bilag 3	5
3	Opdateret systemsammenhæng	6
3.1	Kloaknetværket – Før og efter TV-inspektionerne	6

# 1 Baggrund

Dette notat udgør bilag 3 til rapporten "Separering af Ramløse - Opdateret forudsætningsgrundlag" dateret februar 2024 udarbejdet af COWI.

## 2 Indhold af bilag 3

Bilag 3 til rapporten "Separering af Ramløse - Opdateret forudsætningsgrundlag" dateret februar 2024, indeholder eksempler på opdaterede oplysninger om strukturen af afløbssystemet i Ramløse fundet ved den gennemførte TV-inspektion af afløbssystemet i 2023, som beskrevet i bilag 5 til ovennævnte rapport.

Firmaet Kaj's TV som forestod TV-inspektion i Ramløse, leverede foruden TV-inspektioner og brøndinspektioner tillige indmålingsfiler for brønde og bygværker.

Bearbejdning af disse indmålinger har afstedkommet en opdateret systemsammenhæng for afløbssystemet.

Den opdaterede systemsammenhæng er blevet anvendt i forbindelse med udarbejdelsen bilag 2 til af rapporten "Separering af Ramløse - Opdateret forudsætningsgrundlag" dateret februar 2024.

Det er alt afgørende at systemsammenhængen i Ramløse er korrekt sat op når der udføres simuleringer ved den hydrauliske model i forhold til oversvømmelser og aflastninger fra overløb (jf bilag 2).

## 3 Opdateret systemsammenhæng

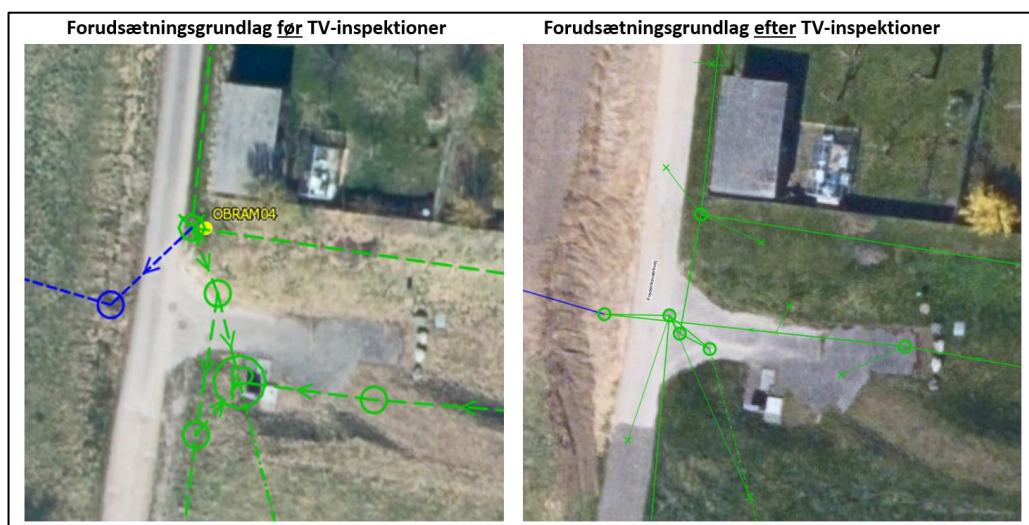
På de følgende sider er givet eksempler på den opdaterede systemsammenhæng, i form af udsnit af den samlede opdaterede systemsammenhæng i forhold til den tidligere kortlægning af systemsammenhængen. Den opdaterede systemsammenhæng fremgår nu tillige af Gribskov Spildevand A/S' database for afløbssystemet som er tilgængelig på internettet: [gribskov.gis.dk](http://gribskov.gis.dk). Databasen er i sin helhed blevet opdateret hvortil henvises for nærmere information om systemsammenhængen.

### 3.1 Kloaknetværket – Før og efter TV-inspektionerne

I dette afsnit eksemplificeres opdateringen af systemsammenhængen af systemsammenhængen for afløbssystemet i Ramløse.

#### 3.1.1 Eksempel nr. 1 – Bassin i nordvest

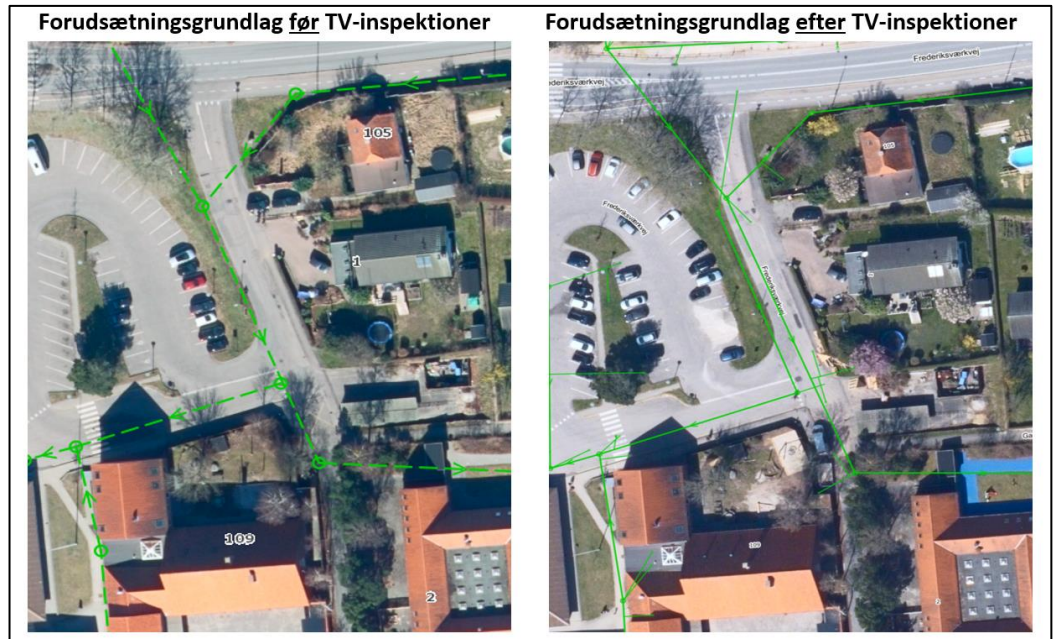
Som det fremgår af figur 1, var forudsætningsgrundlaget før TV-inspektionerne stærkt misvisende.



Figur 1: Forudsætningsgrundlag ved bassin i nordvest.

### 3.1.2 Eksempel nr. 2 – Skolen

Som det fremgår af figur 2, var forudsætningsgrundlaget før TV-inspektionerne stærkt misvisende. Der manglede flere ledninger i Frederiksværkvej og der var ikke klarhed om hvordan vejbrøndene afledte regnvandet. Afledningen fra vejbrønde er ligeledes altafgørende når den hydrauliske model skal sættes op.



Figur 2: Forudsætningsgrundlag ved skolen.